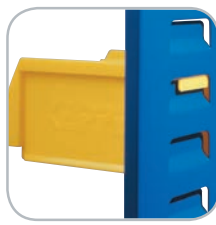




®RasterPlan

®RasterPlan Lagersichtkästen				
Maße in mm	Größe 5	Größe 6	Größe 7	Größe 8
L x B x H	290 x 140 x 130	230 x 140 x 130	160 x 105 x 75	85 x 105 x 45
grün	6004.00.0353	6004.00.0453	6005.00.0553	6006.00.0653
blau	6004.00.0350	6004.00.0450	6005.00.0550	6006.00.0650
grau	6004.00.0354	6004.00.0454	6005.00.0554	6006.00.0654
rot	6004.00.0351	6004.00.0451	6005.00.0551	6006.00.0651
gelb	6004.00.0352	6004.00.0452	6005.00.0552	6006.00.0652
naturweiß	6004.00.0359	6004.00.0459	6005.00.0559	6006.00.0659
Etiketten				
weiß	6068.00.6465	6068.00.6465	6068.00.6665	6068.00.6765
transparent	6068.00.6466	6068.00.6466	6068.00.6666	6068.00.6766
Auflagedeckel				
glasklar	6060.00.0357	6060.00.0457	6060.00.0557	

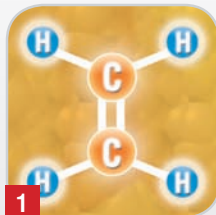


Sicheres Einhängen
Die spezielle Konstruktion der Aufhängeleiste ermöglicht es, den Lagersichtkasten auch im befüllten Zustand absolut waagrecht an- und abzuhängen. Kein Verschütten des Kasteninhaltes.



Voll dran! Mehr drin!

6 Eigenschaften die überzeugen:



1 Material
Aus schlag- und stoßfestem Polyethylen. Temperaturbeständig von -40°C bis +80 °C. Beständig gegen Säuren, Öle und Laugen.



2 Aufhängeleiste
Bei Größe 5 - 8 garantiert eine spezielle Aufhängeleiste ein einfaches waagrechtes An- und Abhängen des Lagersichtkastens an ®RasterPlan Schlitzplatten.



3 Etikettenhalterung
Stabile Etikettenhalterung mit Klemmwirkung.



4 Innenseite
Glatte Innenwände für problemlose Reinigung. Optimaler Füllungsgrad der Lagersichtkästen.



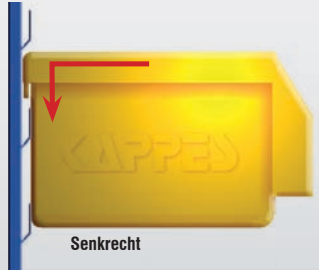
5 Griffmulde
Kräftige, mehrfach verstärkte Griff- und Stoßmulden an der Sichtöffnung.



6 Auflagedeckel
Aus Polystyrol glasklar. Klare Sicht auf Ihre Kleinteile.



Waagrecht



Senkrecht



Einrasten und fertig