



Rangement d'outils

Système d'armoires

Stockage de petites pièces

Ergonomie



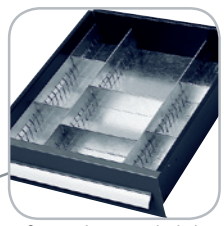
Paroi latérale perforée  
H 455 x L 497 mm,  
emboîtable facilement sur le  
côté de l'armoire



Tablette avec support



5 types de portes



Compartimentage de tiroir



Tablette télescopique



Tiroirs télescopiques à ouver-  
ture totale



Ancrage au sol

Armoires à charge lourde avec paroi médiane			
H 1950 x L 1000 x P 600 mm			
(Armoires vides sans tablette, sans tiroir)			
Type de portes	gris pastel	bleu gentiane	gris anthracite
Portes simples	1463.00.1013	1463.00.1016	1463.00.1024
Portes double paroi	1463.00.2013	1463.00.2016	1463.00.2024
Portes perforées	1463.00.3013	1463.00.3016	1463.00.3024
Portes à fente	1463.00.4013	1463.00.4016	1463.00.4024
Portes vitrées	1463.00.5013	1463.00.5016	1463.00.5024

Accessoires pour Armoires à charge lourde avec paroi médiane				
Coloris	gris pastel	bleu gentiane	gris anthracite	zingué
Tablette L 500 mm, 80 kg gauche	---	---	---	2464.00.6605
Tablette L 500 mm, 80 kg droite	---	---	---	2464.00.6805
Tablette télescop. L 500 mm, 110 kg	---	---	---	2465.00.0405
Tiroir H 100 x L 500 mm, 110 kg	2985.00.5713	2985.00.5721	2985.00.5708	---
Tiroir H 125 x L 500 mm, 110 kg	2985.00.5813	2985.00.5821	2985.00.5808	---
Tiroir H 175 x L 500 mm, 110 kg	2985.00.5913	2985.00.5921	2985.00.5908	---
Compartimentage pour tiroir H 100 mm	---	---	---	2985.00.6105
Compartimentage pour tiroir H 125 mm	---	---	---	2985.00.6205
Compartimentage pour tiroir H 175 mm	---	---	---	2985.00.6305
Verrouillage de tiroir par côté	---	---	---	2987.00.7000
Kit d'ancrage au sol	9803.00.0001	---	---	---
Paroi latérale perforés, côté gauche	2420.00.5513	---	---	---
Paroi latérale perforés, côté droit	2422.00.5513	---	---	---
Socle roulant RAL 7035	2841.01.5413	---	---	---
Socle palette RAL 7035	2841.00.5513	---	---	---